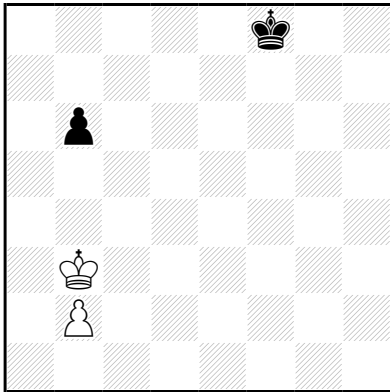


ABC of Alfabetschaak:

De velden zijn geordend in de volgorde a1, a2...a8, b1...b8, c1 enzovoort tot h8. De speler aan zet moet (indien mogelijk) een zet doen met het stuk dat het laagst in deze orde staat. Is een legale zet met dat stuk onmogelijk, dan moet hij met het op één na laagste stuk spelen, enzovoort. Mat en schaak zijn normaal.

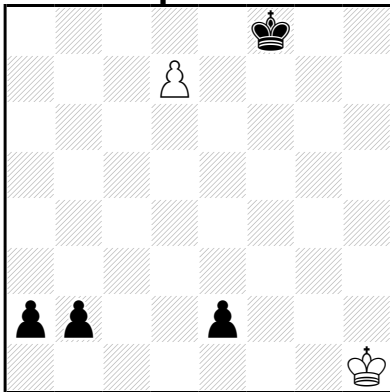
Didier INNOCENTI
Phénix 1996
6° Recommandé



Seriedirectmat in 14 (2+2) C+
Alphabétiques

1.Ka4 2.Kb5 3.b4 4.K×b6 5.b5 6.Kb7 7.b6 8.Kc8 9.b7 10.b8=D 11.De5 12.Kd7 13.Ke6
14.Dh8‡

Roméo BEDONI
Rex Multiplex 1985



Seriehelpmat in 8 (2+4) C+
Alphabétiques

1.a1=L 2.b1=P 3.Lg7 4.Pd2 5.Pf1 6.e1=T 7.Te7 8.Tf7 d8=D‡