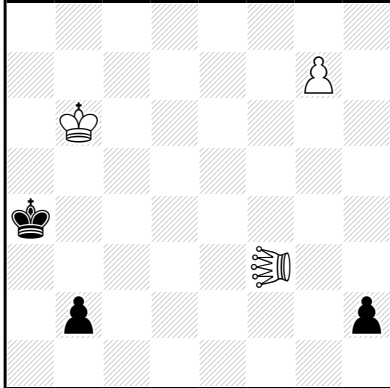


Adelaar

Speelt als een sprinkhaan, maar maakt boven het bokstuk een hoek van 90 graden naar links of rechts en landt direct naast het bokstuk; het bokstuk mag aan de rand staan.

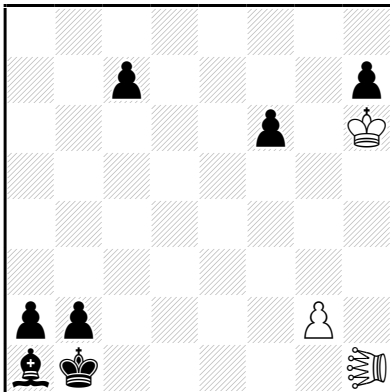
**Manfred RITTIRSCH  
Problemkiste 1994**



sh#5 (3+3) C+  
♞=Adelaar

1.h1=Adelaar 2.Adelaar e2 3.Adelaar b3 4.b1=Adelaar 5.Adelaar a3 g8=Adelaar‡

**Harald GRUBERT  
Problemkiste 2002**



h#5 (3+7) C+  
♞=Adelaar

1.c5 g4 2.c4 g5 3.c3 g6 4.c2 g7 5.c1=Adelaar g8=Adelaar‡