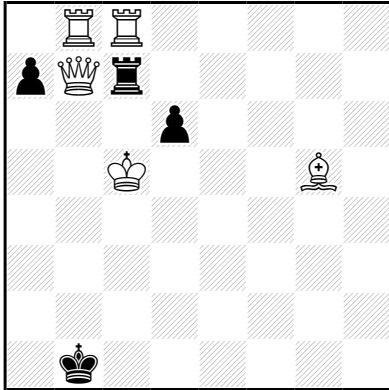


Anti Koning

Een anti-koning staat uitsluitend schaak als hij volgens de orthodoxe regels NIET schaak zou staan.

Jean-Pierre BOYER Problème 1970

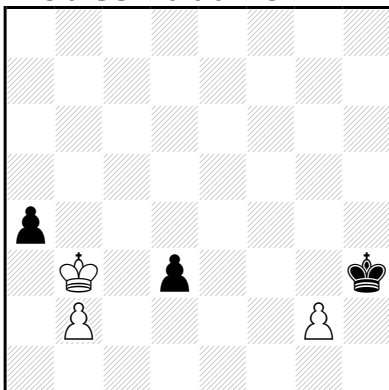


±2 (5+4) C+
Anti-Koning

1.Ld8! [2.Kb6‡]
1...T~ 2.Lb6‡
1...a5 2.Kb4‡
1...a6 2.Kb5‡

In dit diagram staat de witte Kc5 dus niet schaak! 1.Ld8 ~T 2.Lb6#, nu staat de zwarte koning niet meer in een schaak!? Kan zich ook niet meer in een schaak manoeuvreren dus staat hij nu mat! 1... a5 2.Kb4# en ook nu weer kan zwart zichzelf niet schaak zetten. De witte koningszet 2.Kb4 is legitiem omdat hij in schaak blijft spelen.

Brian D. STEPHENSON Probleemblad 2014



s#9 (3+3) C+
Anti-Koning

1.g3+! Kh4 2.g4+ Kh5 3.g5+ Kh6 4.g6+ Kh7 5.g7+ Kh8 6.g8=L+ Kh7 7.Lc4+ Kg8
8.Lxd3+ Kh7 9.Lg6 a3‡ met 9... a3 tempomat heeft wit geen mogelijkheid zichzelf in een schaak te spelen.