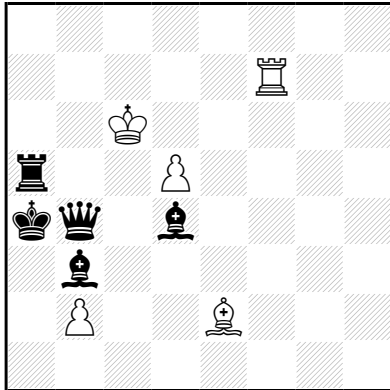


Antipoden Circe:

Als Circe, maar het geslagen stuk herrijst op het veld dat op afstand (4,4) van het slagveld ligt (op een 8x8 bord is er altijd precies één zo'n veld).

Gunter JORDAN
Phénix 2000
3° Recommandé



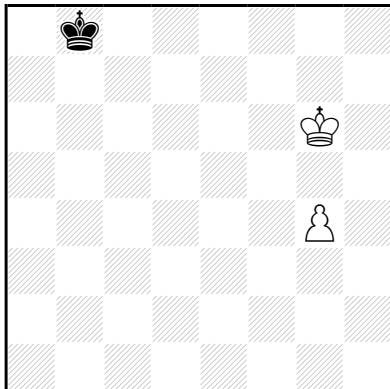
h≠2 (5+5) C+

2.1.1.1

Circe antipode

1.Ld1 Lxd1(Lh5)+ 2.Lxf7(Tb3) Ta3‡
1.Ta7 Txa7(Té3)+ 2.T×é2(La6) Lb5‡

Erich BARTEL
Problemkiste 2007



sh=13 (2+1) C+

Circe antipode

1.Kc7 2.Kd6 3.Ke5 4.Kf4 5.K×g4(Pc8) 6.Kf4 7.Ke5 8.Ke6 9.Kd7 10.K87 11.Kf8 12.Kg8
13.Kh8 Pe7=