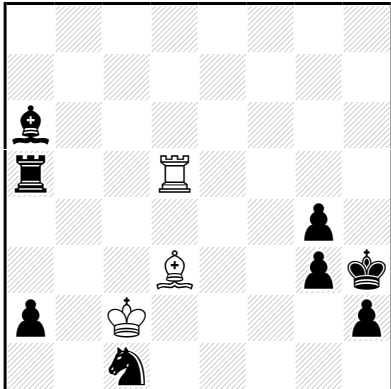


## Beamtenschach

Een stuk (incl. de koning) heeft alleen werkingskracht indien het wordt bestreken door een vijandelijk stuk. Zonder werkingskracht kan een stuk niet zetten, slaan of schaak bieden.

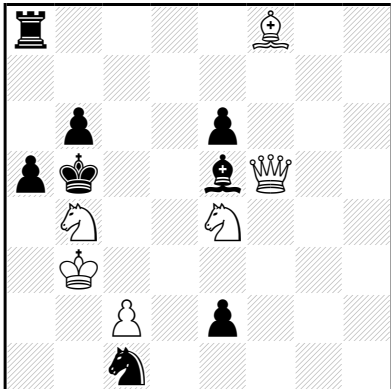
### Michel CAILLAUD T.T. Nunspeet 2000 1° Mention d'Honneur



h±2\* (3+8) C+  
Beamtenschach

1...Lf1+ 2.Tb5 Th5‡  
1.Pb3 Th5+ 2.Lb5 Lf1‡

### Michel CAILLAUD T.T. Netanya 1999 1° Prix



±2 (6+8) C+  
beamtenschach

1...e×f5 2.Pe3‡

**1.Df2!** tempo

1...e1=D 2.Pd6‡

1...e1=T 2.Pc3‡

1...e1=L 2.De2‡

1...e1=P 2.c4‡