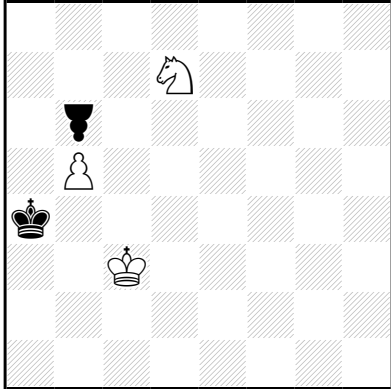


Berolina pion

Speelt schuin en slaat recht vooruit, dus precies andersom dan een gewone pion.

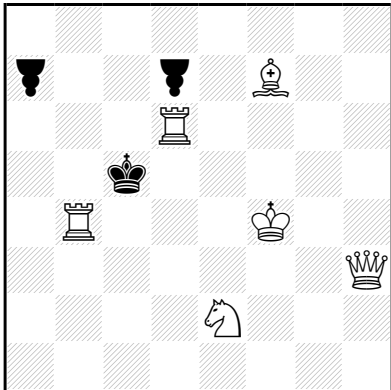
Helmut ROSSLER feenschach 1979



h=2* (3+2) C+
♚ = Pion Bérolina

1...Pe5 2.b×b5 Pc4=
1.K×b5 Pc5 2.Ka5 Kc4=

René Jean MILLOUR Jean OUDOT feenschach 1971 2° Recommandé



≠2 (6+3) C+
♚ = Pion Bérolina

1...d×d6 2.Dç3‡

1.Tbb6! [2.Tdc6,De3,Dç3,Da3,Df5‡]

1...d×d6 2.De3‡

1...e6 2.Dc3‡

1...f5+ 2.D×f5‡ (1... f5 de twee schreden voorwaarts vanaf de startrij!)

1...c6 2.Td×c6‡

1...b5 2.Da3‡