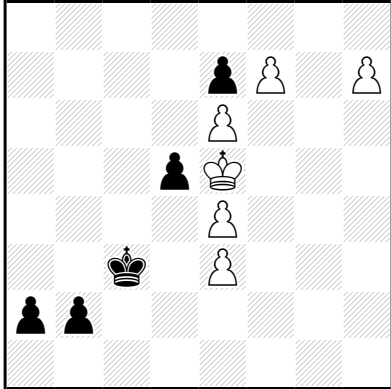


Bicolores

Een koning staat ook schaak indien hij door een eigen stuk wordt bestreken.

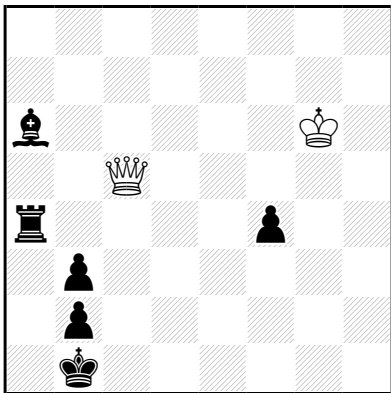
Roméo BEDONI La Clé 1970



h=4 (6+5) C+
Bicolore

1.b1=T f8=D 2.Tb2 Df1 3.a1=L Dc4+ 4.dxc4 h8=P==

Hansjörg SCHIEGL Main Post 1970



≠2 (2+6) C+
Bicolore

1.Kf6? [2.Dc2‡]
1...Tc4 2.Dg1‡
maar 1...Lc4!

1.Kg7? [2.Dc2‡]
1...Lc4 2.Df5‡
maar 1...Tc4!

1.Kh6! [2.Dc2‡]
1...Lc4 2.Df5‡
1...Tc4 2.Dg1‡