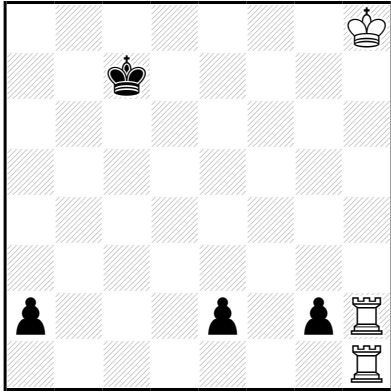


## Biochrome-chess:

Alleen zetten van een wit naar een zwart veld (of visa versa) zijn legaal.

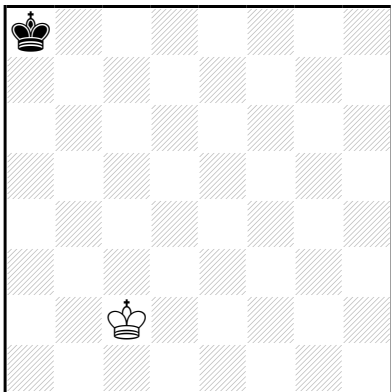
### Jean-Michel TRILLON Rex Multiplex 1983 1° Recommandé



h=3 (3+4) C+  
Bichromatique

1.a1=L Tc1 (is geen schaak omdat de zwarte koning ook op een zwart veld staat) 2.g1=L Tg2  
3.e1=L Tg7=. De zwarte koning kan nu alleen naar een wit veld en loopt zo in een schaak door één van de torens.

### Erich BARTEL Problemkiste 2003



sh=7 (1+1) C+  
Bichromatique

1.Ka7 2.Ka6 3.Ka5 4.Ka4 5.Ka3 6.Ka2 7.Ka1 Kb2=

In de slotstelling kan zwart niet naar een wit veld i.v.m. zelfschaak. De witte koning kan de zwarte koning op het witte veld slaan !

