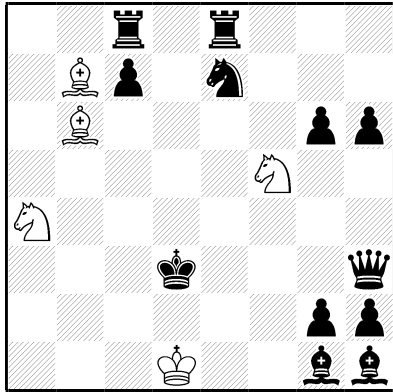


Breton Adverse: Als een stuk (inclusief pion) wordt geslagen, verdwijnt tegelijkertijd een tweede, identiek stuk van het bord (voorzover zo'n stuk voorhanden is). Zijn er meerdere, dan beslist de slaande partij welk tweede stuk van zijn tegenstander verdwijnt.

**Pierre TRITTEN
StrateGems 2019**



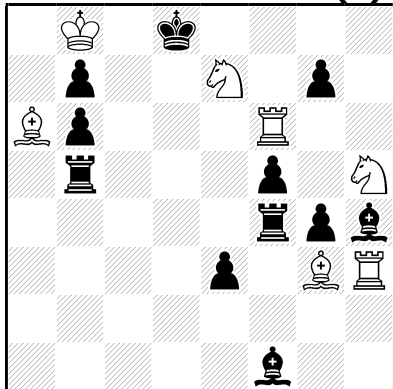
h#2 (5+12) C+

2.1.1.1

Breton adverse

1.Dg3 P×h6(×c7) 2.Tc3 Pb2#
1.Tcd8 L×c7(×g2) 2.Le4 La6#

**Pierre TRITTEN
Jacques ROTENBERG
Julia's Fairies 2018 (v)**



h#2 (7+11) C+

3.1.1.1

Breton adverse

1.g×f6(×h3) P×f6(×b7) 2.L×g3(×a6) Pc6#
1.L×h3(×f6) L×b5(×f4) 2.L×e7(×h5) Lc7#
1.b×a6(×g3) T×e3(×f5) 2.T×h5(×e7) Td6#