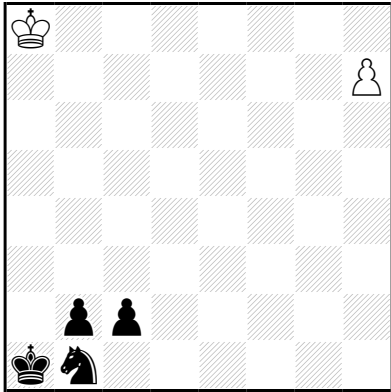


## Circe:

Een geslagen stuk (de koning uitgezonderd) herrijst op het veld waarop het bij aanvang van een partij zou hebben gestaan. Is dit veld bezet, dan verdwijnt het geslagen stuk. Toren, loper en paard behouden de veldkleur van het veld waarop ze geslagen werden. Pionnen herrijzen in de kolom waarin zij op het moment van slaan stonden. Fairystukken herrijzen op het promotieveld van de kolom waar ze stonden (witte fairystukken op de 8e rij, zwarte op de 1e rij). Een neutraal stuk dat door Wit wordt geslagen herrijst alsof het een zwart stuk was, en visa versa.

## Venelin ALAIKOV Mat 1975



h#2 (2+4) C+

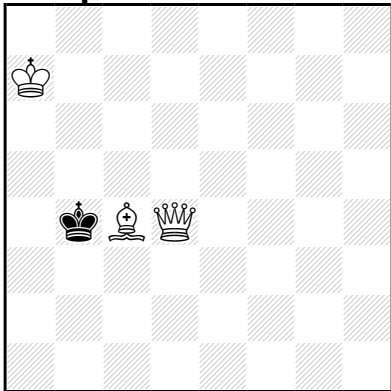
b) ♜c2→h2

Circe

a) 1.c1=P h8=L 2.Pa2 L×b2(b7)‡

b) 1.h1=T h8=D 2.T×h8(Dd1)+ D×b1(Pg8)‡

## René Jean MILLOUR Europe Echecs 1970



≠2 (3+1) C+

Circe

**1.Dd1!** tempo

1...Ka5 2.Da4‡

1...Kc3 2.Dd2‡

1...Ka3 2.Db3‡

1...Kc5 2.Dd6‡