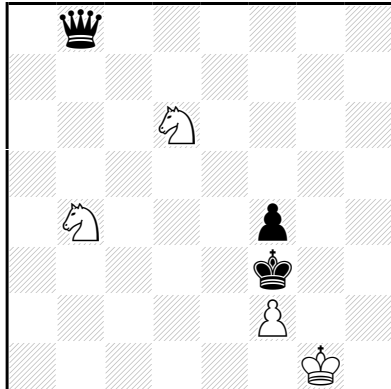


Circe Parrain:

Een door Wit geslagen stuk herrijst als onderdeel van de eerstvolgende zwarte zet, en visa versa. Het herrijzingsveld wordt gevonden door die eerstvolgende zet in gedachten uit te voeren vanaf het slagveld.

Christian POISSON T.T. Achères 1993 2° Mention d'Honneur



h≠2 (4+3) C+

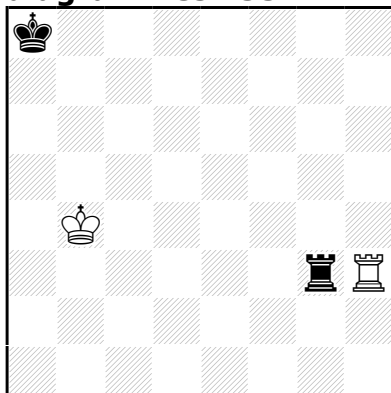
2.1.1.1

Circe parrain

1.D×b4 Pc4(Pa2) 2.D×c4 Pc3(Pe5)‡

1.D×d6 Pc6(Pe8) 2.D×c6 Pf6(Pd4)‡

Jacques ROTENBERG Christian POISSON diagrammes 1997



sh=18 (2+2) C+

Circé parrain

6.Kg2 7.T×h3 8.Kf2(Tg3) 9.T×g3 10.Ke2(Tf3) 11.T×f3 12.Kd2(Te3) 13.T×e3 14.Kc2(Td3)
15.T×d3 16.Kb2(Tc3) 17.T×c3 18.Ka1(Tb2) K×c3=