

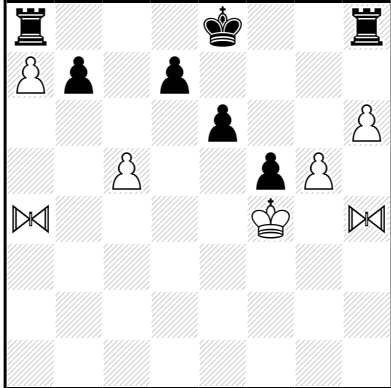
## Equispringer (Non-stop Equihopper)

(ook wel 'non-stop Equihopper' genoemd): Speelt in een (willekeurige) rechte lijn over een (wit of zwart) bokstuk. Het veld van vertrek en het veld van aankomst liggen op gelijke afstand van het bokstuk. Tussen vertrek- en aankomstveld mogen ook nog andere stukken staan, dus de Equispringer kan **niet** geïnterfereerd worden

**Alexander ETTINGER**

**Quartz 2000-01**

**2° Recommandé**



h#2 (7+7) C+

2.1.1.1

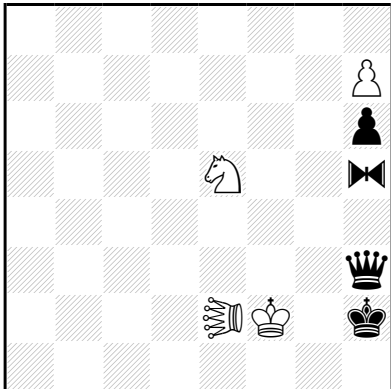
♠=Non-stop Equihopper

1.0-0-0 a8=L 2.b5 c×b6 e.p.‡ (2.b5 is zelfschaak !)

1.0-0 g6 2.d5 c×d6 e.p.‡

**Chris FEATHER**

**La Clé 1970**



h#2\* (4+4) C+

♠=Non-stop Equihopper

♔=Equihopper

1...h8=Non-stop Equihopper+ 2.Non-stop Equihopper h1 Equihopper b2‡

1.Non-stop Equihopper h1 h8=Equihopper 2.h5 Pf3‡

Vershil tussen Non-stop Equihopper en gewone Equihopper is te zien in dit laatste probleem.

1. Non-stop Equihopper h1. Een 'gewone' Equihopper op h5 kan niet via het bokstuk zwarte dame h3 naar h1 omdat de zwarte koning op h2 staat. De lijn naar h1 is dus geïnterfereerd.