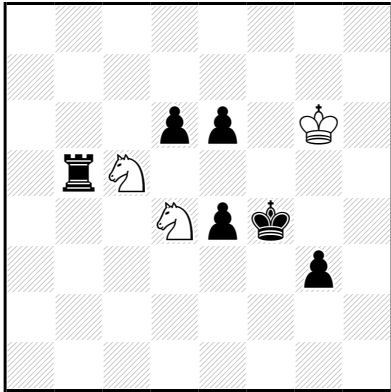


Face-to-face

Wanneer een wit stuk direct onder een zwart stuk staat (bv. wTe2/zLe3) worden hun zetmogelijkheden tijdelijk verwisseld. Een stuk dat daardoor speelt als pion kan, wanneer zich de mogelijkheid voordoet, een en-passantslag uitvoeren. Pionzetten van de onderste rij zijn niet toegestaan.

Francesco SIMONI 13° Sake, Batoumi 2013 5° Mention d'Honneur



h#2 (3+6) C+

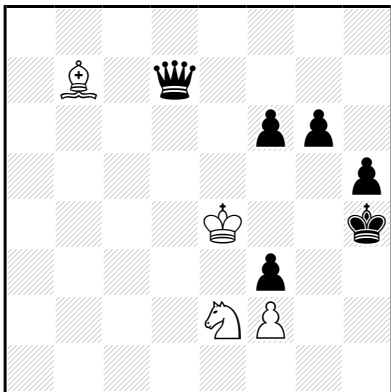
2.1.1.1

Face-to-Face

1.Tb6 Pb5 2.Ke5 Pd3‡
1.Kg4 P×e4 2.Td5 Pf2‡

Na 1.Tb6 plaatst wit zijn paard onder de toren dat dan gedurende de tijd dat deze onder de toren is geplaatst is diens spelloop overneemt. 2... Pd3#. Geen 3.Kd4 zelfschaak ! Paard d3 valt dan onder de zwarte koning en neemt dienst loop over en kan dus nu zelf de zwarte koning slaan !

S.K. BALASUBRAMANIAN & Pierre TRITTEN KoBulChess 2015



h#2 (4+6) C+

b) ♖b7

Face-to-Face

a) 1.Kh3 Lc8 2.Dg4+ Pg3‡

b) 1.Kg5 Tb5+ 2.Df5+ Pf4‡

na a) 2... Pg3 verwisselen zwarte Dame g4 en Paard Pg3 van zetmogelijkheden en zo wordt de zwarte dame tijdelijk een paard en is daarmee het schaak opgeheven. Het witte paard heeft nu de zetmogelijkheden van de dame en geeft dus mat!