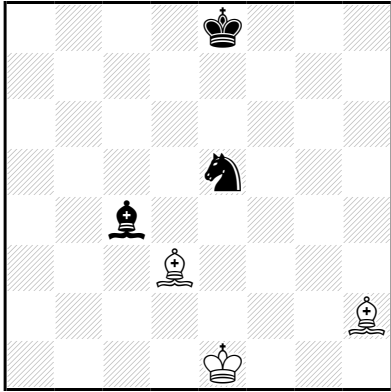


Chameleon-Circe:

Een geslagen officier (P, L, T of D) 'promoveert' volgens de cyclus P-L-T-D-P en herrijst als zodanig volgens Circeregels. Een geslagen pion herrijst als in Circe.

Gaspar J. PERRONE Problemkiste 2004



h#2 (3+3) C+

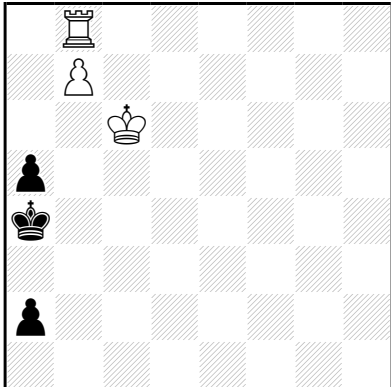
b) ♘e5

Chameleon Circe

a) 1.Pd7 L×c4(Ta8) 2.0-0-0 La6‡

b) 1.Lf7 L×e5(Th8) 2.0-0 Lh7‡

Erich BARTEL Phénix 1992



h=2,5 (3+3) C+

2.1.1...

Chameleon Circe

1...Th8 2.a1=L b8=D 3.Lb2 D×b2=

1...Tc8 2.a1=P b8=T 3.Pb3 T×b3=