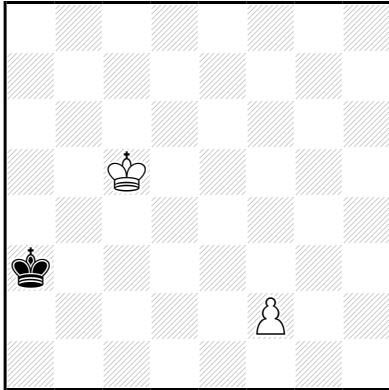


## Kameleonschaak:

Na het beëindigen van zijn zet verandert een P, L, T of D in een ander stuk, volgens de cyclus P>L>T>D>P enz. Deze stukken zijn specifiek aangegeven. Pionnen kunnen promoveren tot een Kameleon stuk.

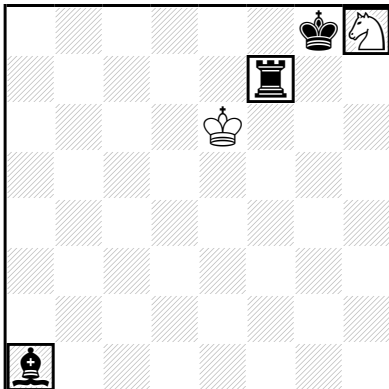
### Erich BARTEL Problemkiste 2003



sd=8 (2+1) C+  
Kameleon

1.f4 2.f5 3.f6 4.f7 5.f8=Kam.P 6.Kam. Pe6( Kam.L) 7.Kam Lc4(Kam.T) 8.Kam.Tc2(KamD)=

### Eligiusz ZIMMER Sachová skladba 2006



h≠2 (2+3) C+

b) h=2

Kameleon

 = Kameleon (Paard)

 = Kameleon (Loper)

 = Kameleon (Toren)

a) 1.KTh7(KD) KPg6(KL) 2.KLg7(KT) KLe8(KT)±

b) 1.Kf8 KP×f7(KL) 2.KLf6(KT)+ K×f6=