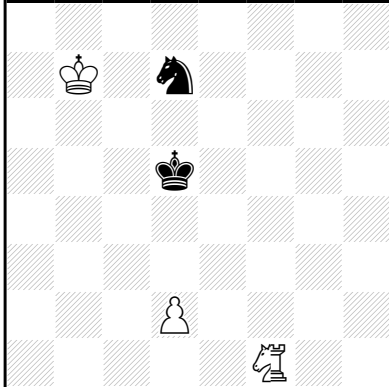


Keizerin: Een combinatiestuk van toren + paard.

**Manfred RITTIRSCH
in memoriam P. Kniest
Rochade Europa 1994**



h#2 (3+2) C+

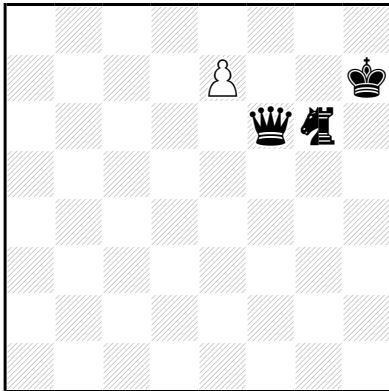
2.1.1.1

♖ = Keizerin

1.Pe5 Kb6 2.Kd4 Keizerin f4‡

1.Pf8 d3 2.Pe6 Keizerin f5‡

**Erich BARTEL
Problemkiste 2002**



h#2 (1+3) C+

2.1.1.1

♖ = Keizerin

1.Keizerin g7 e8=Keizerin 2.Dh6 Keizerin f8‡

1.Dh8 e8=Keizerin 2.Keizerin g7 Keizerin f6‡