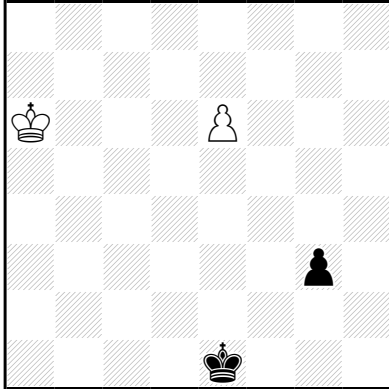


Mars-Circe:

Jean-Michel TRILLON Rex Multiplex 1984 Recommandé



h#2 (2+2) C+

b) ♗g3→d3

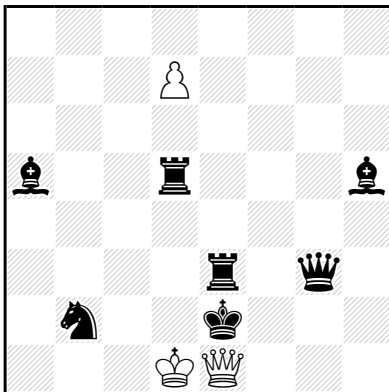
Mars Circe

a) 1.g2 e7 2.g1=L e8=D♯

b) 1.d2 e7 2.d1=P e8=T♯

Promoveren van zwart tot D/T leidt er toe dat zwart het gepromoveerde stuk van wit kan slaan dus, 1.g2 e7 2.g1L (niet 2.g1P+ paard slaat via het veld b8 !) e8D# (+ vanaf het veld d1). De zwarte koning kan niet spelen wegens het schaak door de witte Ka6 die slaat vanaf het zojuist verlaten veld e1!

Frantisek SABOL Problemkiste 1999



h#2 (3+7) C+

2.1.1.1

Mars Circe

1.D×d7 Kd2+ 2.Kd1 De2♯

1.P×d7 Dd2+ 2.Ké1 Ke2♯