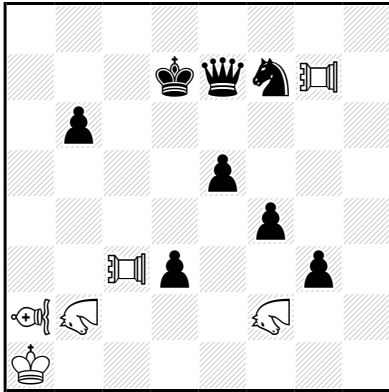


**Nao:** De 'chinese' nachtruitter: speelt (zonder te slaan) als nachtruitter en slaat op het eerste niet-lege veld achter een bokstuk (analoog aan een Pao, de chinese toren).

**Franz PACHL**  
**Sven TROMMLER**  
**Sachová skladba 2007**  
**4° Mention d'Honneur**



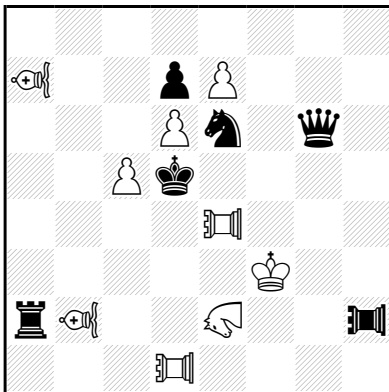
h#2 (6+8) C+

3.1.1.1

♞=Nao / ♜=Vao / ♖=Pao

- 1.Ke6 Nao h1 2.Df6 Pao c4‡
- 1.Kc6 Nan fd1 2.Pd6 Nao c4‡
- 1.Kd6 Nao h3 2.De6 Vao 4‡

**Sven TROMMLER**  
**Franz PACHL**  
**Problemaz 2007**  
**1° Prix**



h#2 (9+6) C+

3.1.1.1

♞=Nao / ♜=Vao / ♖♗=Pao

- 1.Pao h5 e8=Vao 2.Pao×c5 Nao d4‡
- 1.Dg1 e8=Nao 2.D×c5 Pao ed4‡
- 1.Ta5 e8=Pao 2.T×c5 Vao d4‡