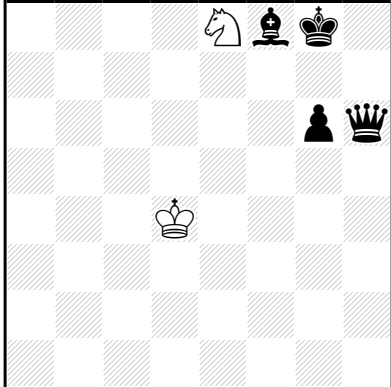


Rois Transmutés: Een koning die schaak staat speelt alleen zoals het (de) schaakgevende stuk(ken).

**K.A.L. HILL
feenschach 1971**



h#2 (2+4) C+

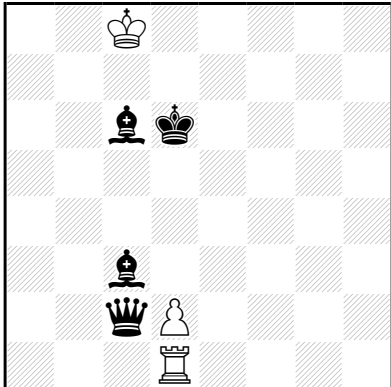
b) ♔d4→d3

Rois transmutés

a) 1.Dh8+ Kd8 2.Lh6 Pf6‡

b) 1.De3+ K×g6 2.De7 Pf6‡

**Iosif KRIKHELI
Feenschach 1967**



h#2 (3+4) C+

2.1.1.1

Rois transmutés

1.Ke5 Kc7 2.Le4 d4‡

1.Le5 d4 2.Ke6 d5‡