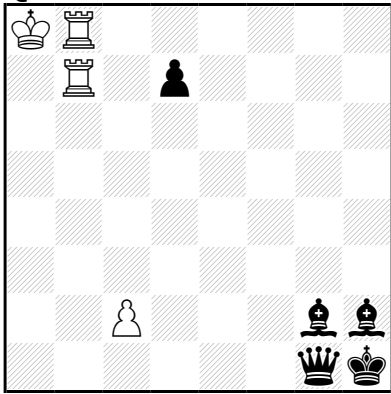


**SAT:** Zodra een koning (volgens de orthodoxe regels) kan zetten, dan staat hij schaak! Als er geen verdediging is (d.w.z. als de kant die schaak staat niet alle vluchtvelden van zijn eigen koning kan afnemen), staat hij mat. Of de koning staat aangevallen doet niet ter zake en heeft in SAT geen betekenis; een koning mag niet geslagen worden.

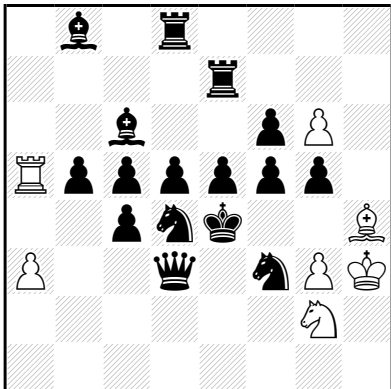
**Ladislav SALAI Sr**  
**Quartz 2000**



h#2 (4+5) C+  
 2.1.1.1  
 SAT

1.d5 Th8 2.Lb8+ Th×b8‡  
 1.d6 Tg7 2.Lb7+ Tg×b7‡

**Milan ONDRUS**  
**Jubilé Club Pongracz-10, Umenie 64 2002-03**  
**7° Mention d'Honneur**



h#2 (7+16) C+  
 2.1.1.1  
 SAT

1.g4 L×f6 2.Tç7 L×e5‡  
 1.b4 T×c5 2.Ld7 T×d5‡