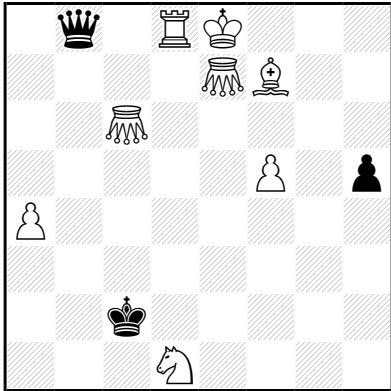


**Sentinelles x/x:** Elk stuk (behalve een pion) dat een zet uitvoert laat een pion van de eigen kleur achter op het uitgangsveld. Dit geldt niet voor een zet vanaf de 1e of 8e rij en ook niet wanneer er al 3 witte of 8 zwarte pionnen op het bord staan.

**Friedrich HARIUC  
feenschach 2014**



h#2 (8+3) C+

b) ♔b8→h5

Sentinelles wit 2

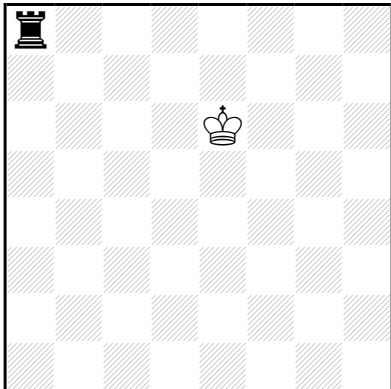
Sentinelles zwart 2

♁=Sprinkhaan

a) 1.Db4 Td5 2.Kb3(+c2) Tb5‡

b) 1.De2(+h5) Ld5 2.K×d1(+c2) Lf3‡

**Geoffrey FOSTER  
Problemkiste 2006**



sd-auto=9 (1+1) C+

Sentinelles wit 2

1.Kf6(+e6) 2.e7 3.e8=L 4.Lg6 5.Lh7(+g6) 6.Lg8(+h7) 7.Kg7 8.Kh8 9.g7 auto=