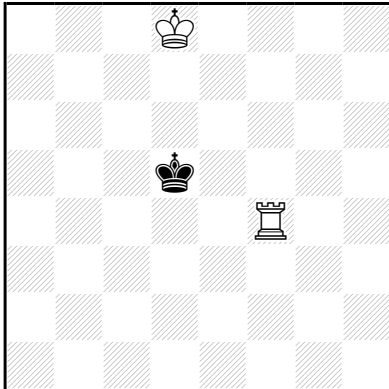


Sentinelles: Een stuk (niet een pion) dat een zet uitvoert laat een pion van de eigen kleur achter op het uitgangsveld. Dit geldt niet voor een zet vanaf de 1e of 8e rij en ook niet wanneer er al 8 pionnen van de eigen kleur op het bord staan. Een neutraal stuk laat een witte óf zwarte pion achter, afhankelijk van de vraag wie de zet uitvoert.

Hans UITENBROEK
Phénix 1994
1° Mention d'Honneur



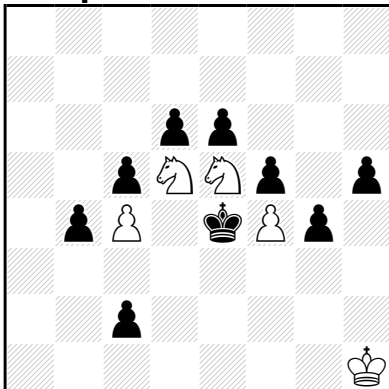
h#2 (2+1) C+

2.1.1.1

Sentinelles

1.Ke6(+d5) Tb4(+f4) 2.Kd6(+e6) Tb6(+b4)‡
 1.Kd6(+d5) Tf5(+f4) 2.Ke6(+d6) Tf8(+f5)‡

Jean-Michel TRILLON
Europe Echecs 1992



h#2 (5+9) C+

b) ♔e4→d4

Sentinelles

a) 1.c1=P Pe3(+d5) 2.Kd4(+e4) Pd1(+e3)‡
 b) 1.c1=L Pd3(+e5) 2.Ke4(+d4) Pe1(+d3)‡