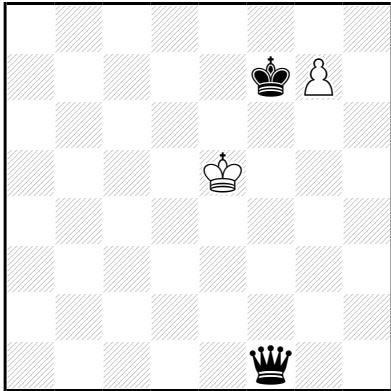


Superguards: Elk stuk (koning inclusief) dat wordt geobserveerd door een eigen stuk, kan niet geslagen worden. Ook gepende stukken kunnen observeren.

Jacques ROTENBERG
Jubilé K. Seetharaman-64, Julia's Fairies 2013
7° Mention d'Honneur

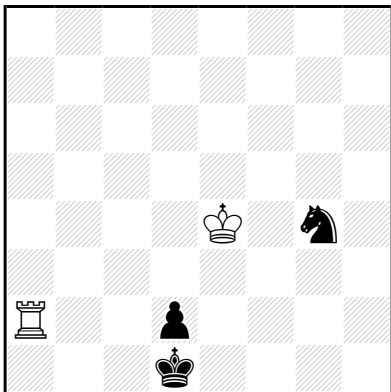


h#2 (2+2) C+
 2.1.1.1
 Superguards

1.Ke8 Ke6 2.De1+ g8=D‡
 1.Ke7 g8=D 2.De2+ Ke6‡

De zwarte dame speelt telkens naar een veld waar het de zwarte koning na een schaak van de witte dame niet kan dekken. Tevens 'beschermt' de witte dame zijn eigen koning tegen het schaak van de zwarte dame in de eerste oplossing.

Jacques ROTENBERG
MatPlus.Net 2012



h#2 (2+3) C+
 2.1.1.1
 Superguards

1.Kc1 Kd3 2.d1=L Kc2‡
 1.Ke1 Kf3 2.d1=P Kf2‡