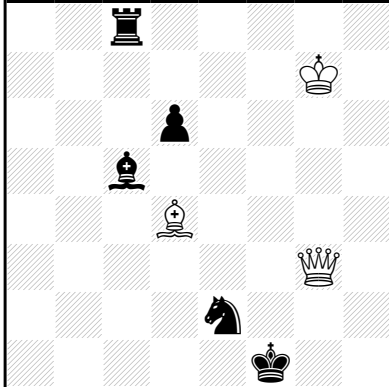


Symmetrie Anti-Circe: Als Anticirce, maar het herrijzingsveld is het veld diametraal tegenover het slagveld, gespiegeld t.o.v. het centrale punt van het bord (bijv. slagzet op g6, herrijzing op b3).

**Chris FEATHER
Fairings 2013**



h#2 (3+5) C+

2.1.1.1

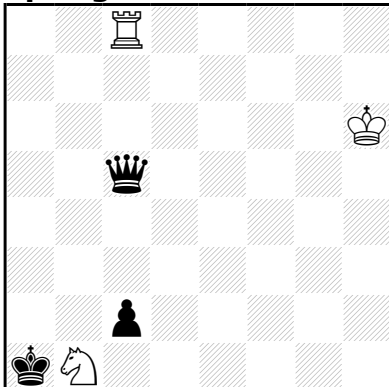
Symmetrie Anti-Circe

1.Ta8 Lg1 2.L×g1(Lb8) Dg1‡

1.Tc6 Lf2 2.L×f2(Lc7) Df2‡

Wit speelt eerst een stuk naar een veld waarvan het symmetries gelegen herrijzingsveld na slaan van dit witte stuk bezet is. Hierdoor is het mat mogelijk.

**Jacques ROTENBERG
Pierre TRITTEN
Springaren 2019**



h#2 (3+3) C+

b) ♔c5→f2

c) ♔c5→g1

Symmetrie Anti-Circe

a) 1.c1=P T×c5(Tf4) 2.K×b1(Kg8) Tf8‡

b) 1.c×b1=L(Lg8) Tb8 2.Da2 Tb1‡

c) 1.Dg6+ K×g6(Kb3) 2.c1=T Ta8‡