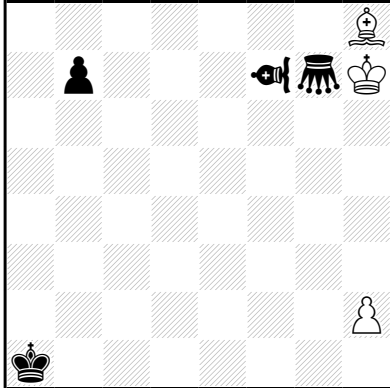


Alfilruiter:

Een (2,2)-springer. Vanaf c1 kan een Alfilruiter naar a3, e3 of g5 (waarbij b2, d2 en f4 bezet mogen zijn).

**Theodor STEUDEL
Problemkiste 1996**



h±5 (3+4) C+

♞=Alfilruiter

♠=Sprinkhaan

1.b5 h4 2.b4 h5 3.b3 h6 4.b2 h×g7 5.b1=Sprinkhaan g8=Alfilruiter‡

De gepromoveerde Sprinkhaan b1 neemt een vluchtveld, en kan verder ook niet spelen. De gepromoveerde Alfilruiter g8 neemt via de velden e6, c4 het vluchtveld a2 !