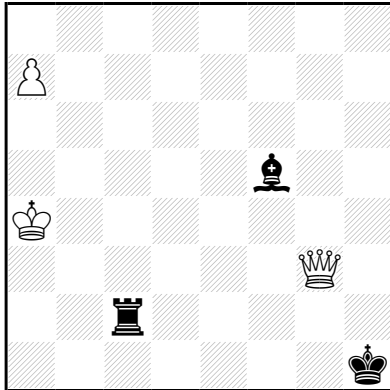


All-in-chess

Beide partijen mogen, in plaats van een zet met een eigen stuk, een zet doen met een stuk van de tegenstander, ook als de tegenpartij hierdoor schaak of mat komt te staan. Maar men mag NIET de laatste zet van de tegenstander meteen 'terugnemen' indien daardoor exact dezelfde stand weer zou ontstaan. Wel mag men (met een stuk van de tegenpartij) een eigen stuk slaan! De speelrichting van de pionnen ligt vast, d.w.z. men mag een pion van de tegenpartij niet achteruit zetten.

Narayan SHANKAR RAM
Israel Ring Tourney 1989-90
2° Recommandé



±3 (3+3)

All-in-Chess

1.a8=L+!

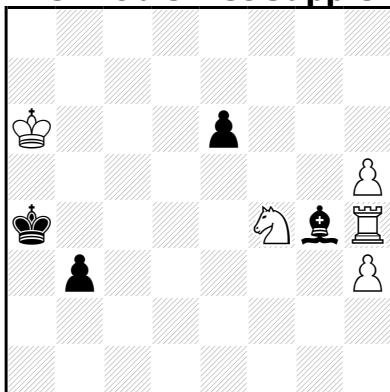
1...c6 2.Th6+ Le4 3.Lg6‡

1...Le4 2.Lh7+ Tc6 3.Tg6‡

Omdat je niet direct weer met het zelfde stuk mag spelen interfereert zwart zijn eigen lijnen.

1.a8L+ c6 2.Th6+ Le4 3.Lg6# de zwarte looper interfereert de zwarte toren h6. Door de all-in-chess voorwaarde mag zwart nu niet de looper spelen naar e4 om het schaak op te heffen.

Christopher M.B. TYLOR
The Problemist Supplement 2013



h±2 (5+4)

b) ♠b3→a3

All-in-Chess

a) 1.Le2+ P×e2+ 2.Pd4 Pb5‡

b) 1.P×e6 L×e6+ 2.Lc4+ Lb3‡

Zwart slaat hier in b) met een wit stuk een eigen zwart stuk !