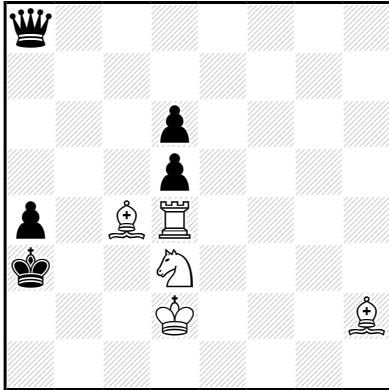


Anti-Klooncirce

Een stuk (koning inclusief!) dat een slagzet uitvoert, verandert in het soort stuk dat hij sloeg (maar verandert niet van kleur) en wordt als zodanig herboren op zijn eigen "thuisveld", volgens de normale Circeregels. NB: een koning die slaat verandert in een koninklijk stuk!

Pierre TRITTEN KoBulChess 2013



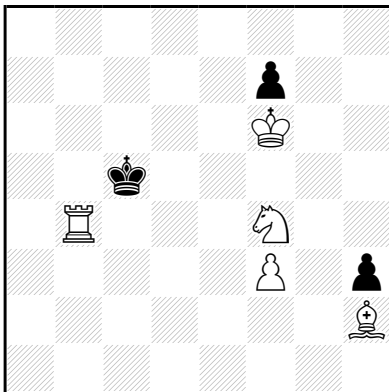
h#2 (5+5) C+

2.1.1.1

Anti-Klooncirce

1.Dh8 Tf4 2.D×h2(Lf8) T×f8(Lc1)‡
1.Da7 Le5 2.D×d4(Th8) L×h8(Ta1)‡

S.K. BALASUBRAMANIAN Pierre TRITTEN KoBulChess 2013



h#2 (5+3) C+

b) ♔c5→h1

Anti-Klooncirce

a) 1.K×b4(Koninklijke Th8) Kg7+ 2.TKh4 Lg3‡
b) 1.K×h2(Koninklijke Lf8) Tb8+ 2.LKh6 Th8‡