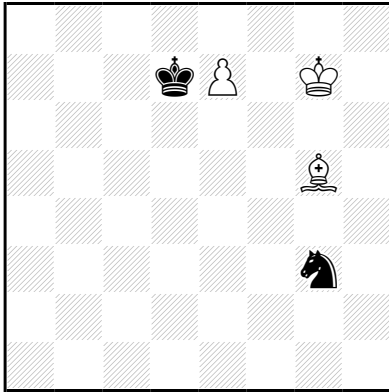


Assassin Circe

Als gewoon Circe, maar het geslagen stuk herrijst óók als het herrijzingsveld bezet is, waarbij het bezettende stuk (zelfs als dat een koning is!) van het bord verdwijnt. Wanneer de zwarte Koning dus bv. op d8 staat, kan Wit schaak geven door de zwarte dame aan te vallen. Anders gezegd: als de zwarte Dame aangevallen staat, kan de zwarte Koning niet naar d8.

Roméo BEDONI Phénix 1993



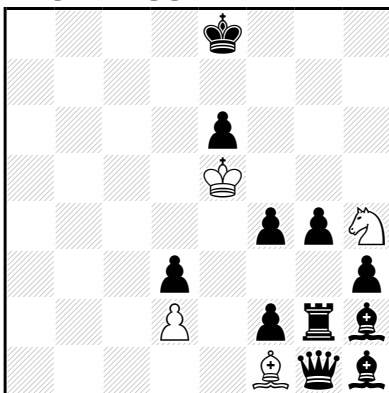
h=2 (3+2) C+

2.1.1.1

Circe assassin

1.Ph1 e8=T 2.R×e8(Th1) Td1=
1.Pf1 e8=L+ 2.K×e8(Lf1) Lh3=

Roméo BEDONI Phénix 1994



sh=6 (4+11) C+

Circe assassin

1.Tg3 2.Dg2 3.Lg1 4.Dh2 5.Tg2 6.g3 Pf3. Waarom kan zwart niet spelen ? Als de zwarte koning naar bijv. d8+? speelt is dit illegaal wegens P×g1 en de zwarte dame herrijst ten koste van de zwarte koning op d8. 1...Ke7+? 2.Kxe6 en de zwarte pion neemt de plaats in van de zwarte koning.