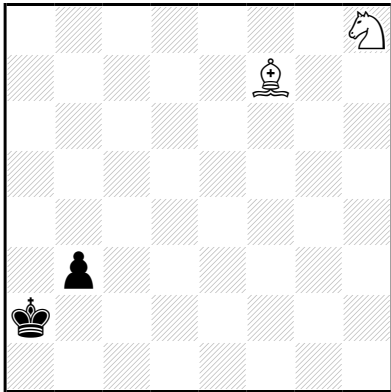


Augsburgerschach:

Ieder stuk (behalve de koning) mag spelen naar een veld dat door een eigen stuk (geen koning) bezet is, waardoor een combinatiestuk ontstaat met de werking van beide delen opgeteld. Dit combinatiestuk kan als één geheel verder spelen, of zich weer opsplitsen doordat een deel wegspeelt en een deel blijft staan. Elk deelstuk op zichzelf mag ook een combinatiestuk zijn. Een dame is per definitie altijd een combinatiestuk van toren + loper. Rokeren met een combinatiestuk is toegestaan mits de torencomponent niet actief heeft bewogen. De overige componenten mogen meerokeren of op het hoekveld blijven staan.

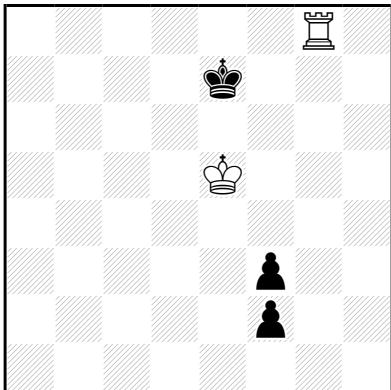
Didier INNOCENTI Phénix 1999 Recommandé



h=2 (2+2)
b) ♖f7→g7
Augsburg

- a) 1.Kb1 Pf7 2.b2 P+Lb3=
b) 1.b2 Lh8 2.Ka1 P+Lc3=

Roméo BEDONI feenschach 1976



sh#5 (2+3)
Augsburg

- 1.f2=Pion + pion 2.f1=D+P (beide pionnen promoveren !) 3.D+Pf8 4.Dd8(Pf8, Paard blijft staan) 5.Te8(Ld8) De dame 'valt' onderweg uiteen in toren en loper ; 5... Tg7‡