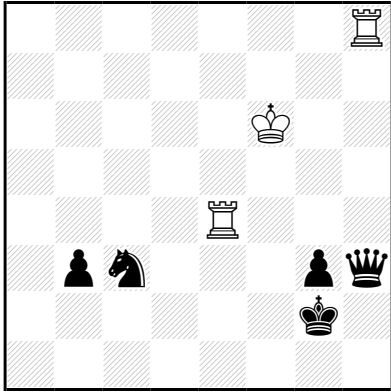


## Circe Rex Inclusief

Net als Circe, maar ook koningen kunnen worden geslagen en herboren (op e1 resp. e8). Een koning staat pas schaak indien hij staat aangevallen EN zijn thuisveld bezet is.

### Luis Miguel MARTIN The Problemist 2010



h#2 (3+5) C+

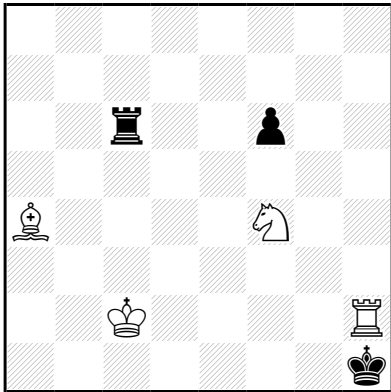
b) ♔g2→ç2

Circe Rex Inclusief

a) 1.P×e4(Th1) Te8 2.P×f6(Ke1) 0-0‡

b) 1.D×h8(Ta1) Te8 2.D×f6(Ke1) 0-0-0‡

### Alberto ARMENI feenschach 2010



h#2 (4+3) C+

2.1.1.1

Circe Rex Inclusief

1.T×c2(Ke1) Le8+ 2.T×h2(Ta1) 0-0-0‡

1.Tc3 K×c3(Th8) 2.T×h2(Ta1) Le8‡