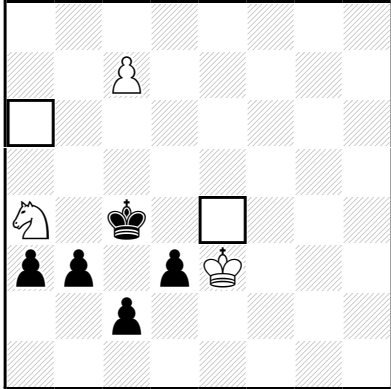


## Dwangveld:

Beide partijen moeten steeds, indien legaal mogelijk, naar het dwangveld spelen. Voor het verlaten van het dwangveld gelden geen restricties. Het dwangveld kan ook voor één kleur gelden.

### Dirk BORST Utrecht - Munich 1996 5° Place



h#3 (3+5) C+

2.1.1...

□=Dwangveld

b) Dwangveld e4 naar c1

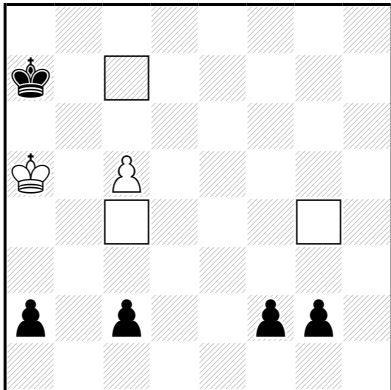
a)

1.c1=L+ Ke4 2.Ld2 c8L 3.Lb4 La6‡ ; 1.c1P Ke4 2.Pa2 c8P 3.Pb4 Pd6‡

b)

1.c1T Kf4 2.Kd4 c8T 3.Tc4 Td8‡ ; 1.c1D+ Kf2 2.Dg5 c8D+ 3.Dc5+ D×c5‡

### Theodor STEUDEL Suomen Tehtävänäikat 1996



sh#14 (2+5)

□=Dwangveld

1.g1=P 2.Pe2 3.f1=L 4.Lg2 5.Pc3 6.c1=T 7.Tb1 8.Pa4 9.a1=D 10.Dh8 11.Da8 12.Tb8 13.Lb7 14.Pb6 c×b6‡

Bij dit probleem zorgt het gepromoveerde zwarte paard ervoor dat ander zwarte stukken niet naar een dwangveld hoeven te spelen.