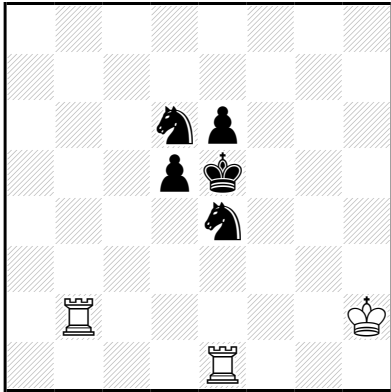


## Einsteinschach:

Een stuk dat speelt (zonder te slaan) degradeert in de volgorde D-T-L-P-B-B, terwijl een stuk dat slaat promoveert in de volgorde B-P-L-T-D-D. Een pion die speelt zonder te slaan blijft dus pion; een dame die slaat blijft dame. De koningen spelen en slaan normaal.

### Didier INNOCENTI dédié à J.M. Loustau Phénix 1991



h#2 (3+5) C+

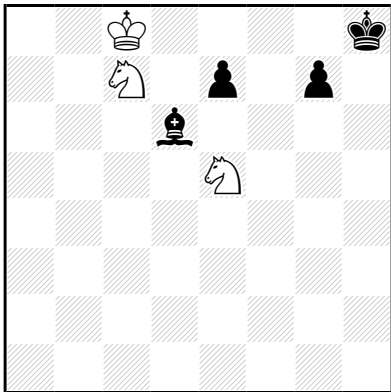
b) ♖♗6→f4

Einstein

a) 1.Pf7(pion) Ta1(L) 2.f5 Tb8(L)‡

b) 1.Pf5(pion) Tbe2(L) 2.Pf6(P) Lb5(P)‡

### Mario VELUCCHI Probleemblad 1997



h#3 (3+4) C+

b) ♖e7

Einstein

a) 1.e6 Pf7(pion) 2.Lf4(P) P×e6(L) 3.Ph3(P) L×h3(T)‡

b) 1.La3(P) Pg6(P) 2.Pb5(P) P×b5(L) 3.Te8(L) L×e8(T)‡