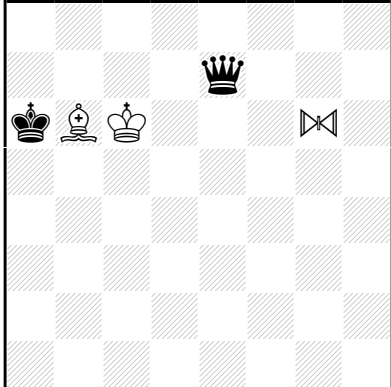


Equihopper:

Speelt in een rechte lijn over een (wit of zwart) bokstuk. Het veld van vertrek en het veld van aankomst liggen op gelijke afstand van het bokstuk. Behalve het bokstuk mogen er geen stukken staan tussen vertrek- en aankomstveld. Over damelijnen kan de equihopper geïnterfereerd worden.

Karl HRABA feenschach 1974



h#2 (3+2) C+

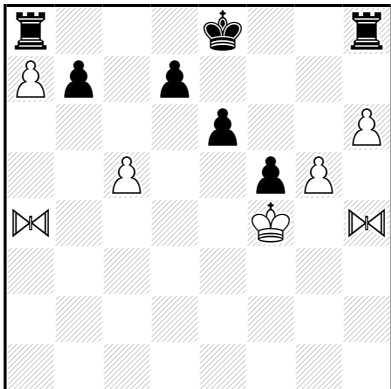
b) ♖g6→g8

♖=Equihopper

a) 1.Df7 Equihopper e8 2.Da7 Lc7‡

b) 1.Dg5 Equihopper g2 2.Da5 Lc4‡

Alexander ETTINGER Quartz 2000-01 2° Recommandé



h#2 (7+7) C+

2.1.1.1

♖=Equihopper

1.0-0-0 a8=L 2.b5 c×b6 e.p.‡ (2... b6 mag niet wegens zelfschak !)

1.0-0 g6 2.d5 c×d6 e.p.‡