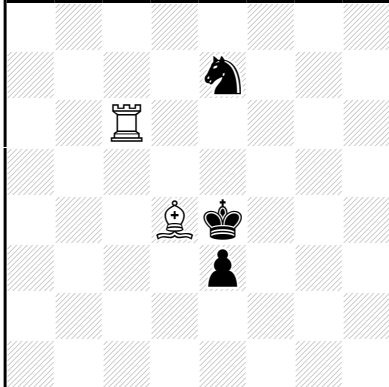


Equipollent Circe:

Het herrijzingsveld van een geslagen stuk wordt bepaald ten opzichte van het veld waar dat stuk stond, namelijk door het geslagen stuk te verplaatsen in dezelfde richting en over dezelfde afstand als de slagzet. Indien het herrijzingsveld bezet is of buiten het bord ligt, verdwijnt het geslagen stuk.

Vlaicu CRISAN Phénix 1992



h#2 (2+3) C+

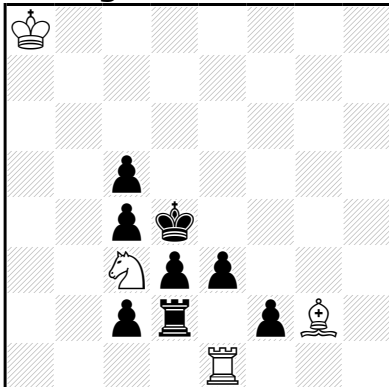
b) ♞e7→e5

Circe equipollent

a) 1.P×c6(Ta5) Tf5 2.P×d4(Le2) Ld3‡

b) 1.K×d4(Lc4) Tf6 2.Ke4 Tf4‡

Chris FEATHER Fairings 2015



h#2 (4+8) C+

2.1.1.1

Circe equipollent

1.f1=T T×f1(Tg1) 2.Tg×g2(Lg3) Le5‡

1.c1=L T×c1(La1) 2.L×c3(Pe5) Pc6‡