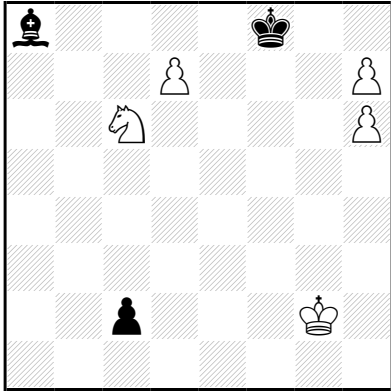


Exclusiefschaak:

De matzet moet uniek zijn (er mag geen matdual zijn) anders is het een illegale zet.

Roméo BEDONI 152° T.T. Probleemblad 1992-96 Recommandé



h#2 (5+3) C+

2.1.1.1

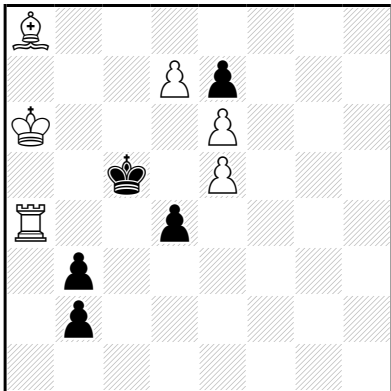
Exclusiefschaak

1.c1T h8P 2.Txc6 d8D‡

1.c1L d8P 2.Lxh6 h8D‡

Zwart promoveert tot T/L en ruimt vervolgens een stuk/pion op dat een dualistische matzet mogelijk maakt. 1.c1T h8P 2.Txc6 (het veld e7 is niet meer gedekt) d8D#. Indien zwart nu niet had geslagen op c6 had ook 2.. c8T mat geweest en dus illegaal !

Markus MANHART/Hans-Peter REICH Probleemblad 1992



h#2 (6+5) C+

2.1.1.1

Exclusif

1.b1=D d8=L 2.Dh7 Lb6‡ en 1.b1=P d8=T 2.Pc3 T8‡

Door 2.Dh7 is een mat door 2... Lxe7 voorkomen, blijft exclusief 2... Lb6 over. Het zelfde geldt voor 2... Pc3, neemt de velden b5 en d5, blijft exclusief c8 over.