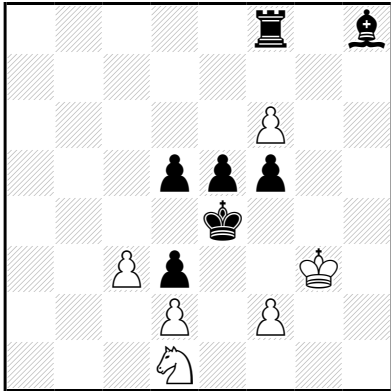


## Fusil turncoat

Een stuk (ook de koning!) dat een slagzet uitvoert, verandert van kleur en keert als onderdeel van de slagzet meteen terug op het veld waar het stond. Een pion die naar de promotierij slaat, promoveert, verandert van kleur en keert in zijn nieuwe gedaante terug waar hij stond. Na een slagzet door de koning komen er twee koningen van dezelfde kleur op het bord te staan. Dan geldt de Siamese Koningsregel: het is schaak als minstens 1 van de koningen staat aangevallen en dus is het mat als dat niet ongedaan gemaakt kan worden.

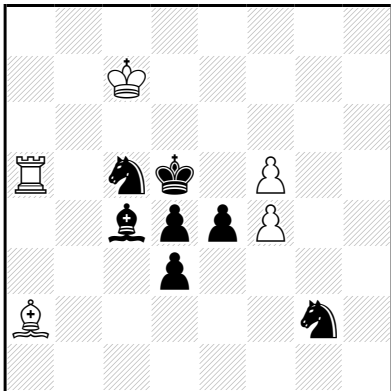
### Pierre TRITTEN idee & form 2016



h#2 (6+7) C+  
2.1.1.1  
Fusil turncoat

1.L×f6(Lh8 wit) L×e5(Lh8 zwart) 2.L×c3(Lh8 wit) Pc3‡  
1.T×f6(Tf8 wit) T×f5(Tf8 zwart) 2.T×f2(Tf8 wit) Pf2‡

### Pierre TRITTEN StrateGems 2016



h#2 (5+7) C+  
b) ♞g2→g3  
Fusil turncoat

a) 1.P×f4(Pg2 wit) Pe3+ 2.d×e3(d4 wit) d×c5(d4 zwart)‡  
b) 1.P×f5(Pg3 wit) Pe2 2.d×e2(d3 wit) d×c4(d3 zwart)‡