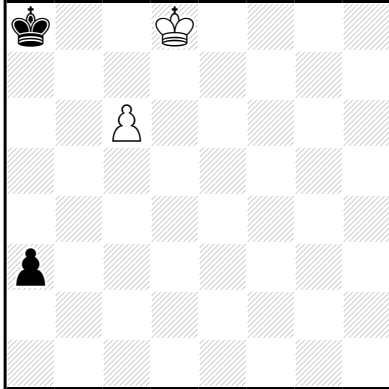


## Glasgow schaak

Wit promoveert op de 7e rij, Zwart op de 2e rij, ook wanneer ze een neutrale pion naar die rij spelen.

### Theodor STEUDEL Problemkiste 1997



h#2 (2+2) C+

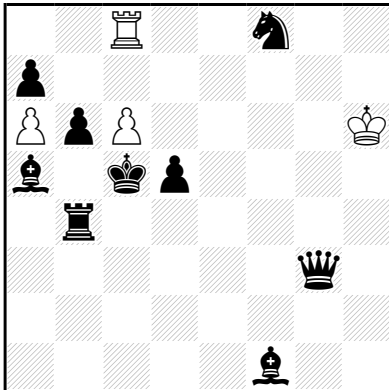
b) ♗a3→f3

Glasgow

a) 1.a2=T c7=D 2.Ta7 Dc8♯

b) 1.f2=L Kc8 2.La7 c7=P♯

### Michel CAILLAUD T.T. Paisley 1996 1° Mention d'Honneur



h#2 (4+9) C+

4.1.1.1

Glasgow

1.L×a6 c7=D+ 2.Kb5 Dc6♯

1.Lb5 c7=P 2.Dd6+ Pe6♯

1.Tb5 c7=L 2.Lb4 Le5♯

1.b5 c7=T+ 2.Kb6 Tc6♯