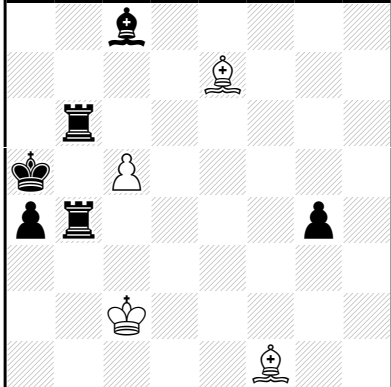


## Groei stukken

Een stuk mag nooit een kortere zet uitvoeren dan zijn vorige zet. Deze beperking geldt ook voor de werking op de koning van de tegenpartij.

### Ronald TURNBULL Paul BISSICKS The Problemist Supplement 2014



h#2 (4+6) C+

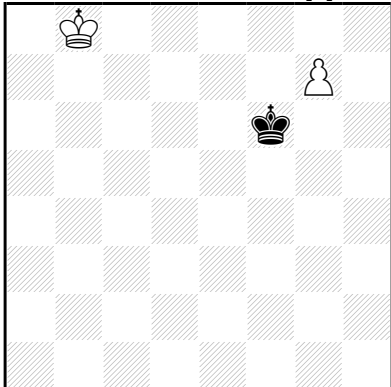
2.1.1.1

Groei stukken

1.Tb8 Kc3 2.Tb7 Ld8‡

1.Tb2 Lh4 2.Tb3 Le1‡

### Ronald TURNBULL The Problemist Supplement 2013



h#2 (2+1) C+

3.1.1.1

Groei stukken

I) 1.Kf7 Kc8 2.Ke8 g8=D‡

II) 1.Kg6 g8=T+ 2.Kh7 Tg7‡

III) 1.Ke7 g8=P+ 2.Kd8 Kc8‡

III) 1.Ke7 en 2.Kd8 zijn diagonale zetten (zie maximummer). De zwarte koning kan dus niet naar d7 of e8!