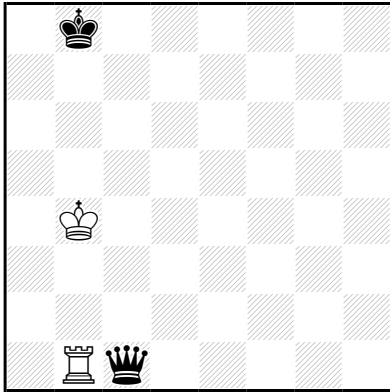


Haanerschach

Ieder veld dat is verlaten door een stuk of pion wordt een gat waar men niet meer naartoe of overheen mag spelen. Bijv: In een partij met 1.b2-b4 is Lb2 of La3 voor altijd onmogelijk.

Manfred RITTIRSCH Problemkiste 1991



h#2 (2+2) C+

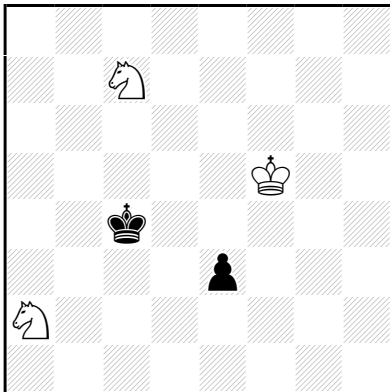
b) ♖b1

Haan

a) 1.Kb7 Tb2 2.Ka8 Ta2‡

b) 1.Ka7 Lc2 2.Ka8 Le4‡

Igor K. AVRAMENKO feenschach 1972



h#2 (3+2) C+

1.2.1.1

Haan

1.Kc5 Pb4 2.Kd4 Pb5‡

1.Kc5 Pb5 2.Kd5 Pb4‡