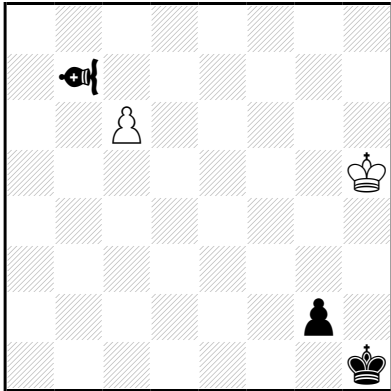


Kardinaal: Een looper die als een biljartbal van de bordrand kan kaatsen (maximaal 1x per zet), waarna hij op de andere veldkleur terecht komt. Een Kardinaal op c1 kan, naast de normale looperzetten, naar a4-b5-c6-d7-e8, h7-g8, b1-a2, en d1-e2-f3-g4-h5.

**Roméo BEDONI
feenschach 1978**



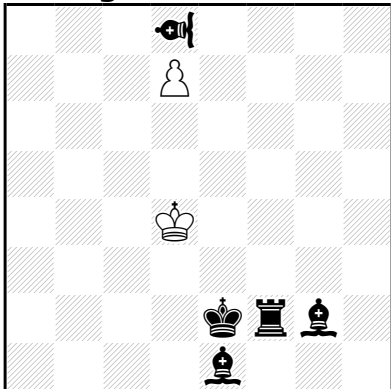
h#2 (2+3) C+

2.1.1.1

♠=Kardinaal

- 1.Kh2 c×b7 2.Kh3 b8=Kardinaal‡
 1.g1=Kardinaal c×b7 2.Kardinaal a8 b×a8=Kardinaal‡

**Chris FEATHER
Fairings 2014**



h#2 (2+5) C+

3.1.1.1

♠=Kardinaal

- 1.Kardinaal c8 d×c8=Kardinaal 2.Kf1 Kardinaal h2‡
 1.Kardinaal d1 d8=Kardinaal 2.Lf3 Kardinaal a6‡
 1.Kardinaal e8 d×e8=Kardinaal 2.Lf1 Kardinaal c1‡