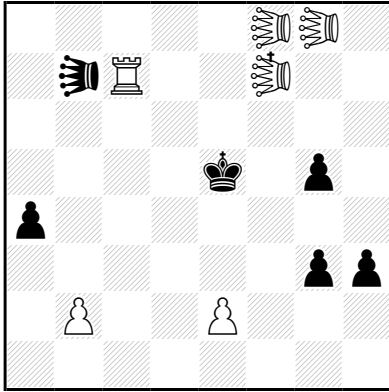


Koninklijke Randzwijn: Een koning die speelt als een Randzwijn. Een Randzwijn speelt en slaat als een dame maar uitsluitend vanaf of naar één van de 28 randvelden, niet beide tegelijk! Een Randzwijn op a2 kan dus naar b2, c2, d2, e2, f2, g2, b3, c4, d5, e6 en f7; een Randzwijn op b4 kan naar a3, a4, a5, b1, b8, e1, f8 en h4.

**Mario PARRINELLO
Probleemblad 2014**



hs#3 (6+6) C+

2.1.1...

† = Koninklijke Randzwijn f7

♖♗ = Randzwijn

1. Koninklijke Randzwijn a2 Randzwijn b8 2. Randzwijn gd5 Ke6 3. Randzwijn a5 + Randzwijn b3†
 1. Koninklijke Randzwijn f1 Randzwijn a7 2. Randzwijn 8f5 Kf6 3. Randzwijn a5 + Randzwijn f2†