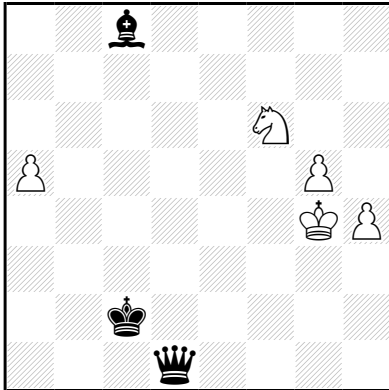


**Leffie:** Het ‘omgekeerde’ van Eiffel. Een zet (ook het slaan van de koning!) is illegaal als hij resulteert in een Eiffel-observatie, oftewel observatie van een vijandelijk stuk volgens de reeks B>p>L>t>D>b>P>l>T>d>B. Dus een pion mag niet een vijandelijk paard observeren, een paard niet een vijandelijke loper enzovoort. En tot slot mag een dame niet een vijandelijke pion observeren

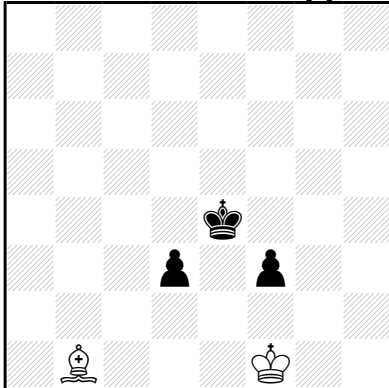
**Petko A. PETKOV**  
**StrateGems 2019**



h#2 (5+3) C+  
 2.1.1.1  
 Leffie

1.Kd2 Kg3 2.De1 Pe4#  
 1.Kc3 Kf4 2.Dd2 Pd5#

**Vlaicu CRISAN**  
**The Problemist Supplement 2019**



h#4 (2+3) C+  
 2.1.1...  
 Leffie

1.f2 La2 2.d2 Ke2 3.f1=T Lb1+ 4.Tf5 Ke3#  
 1.Ke3 Kg1 2.d2 Le4 3.Ke2 Lxf3+ 4.d1=T+ Kf2#