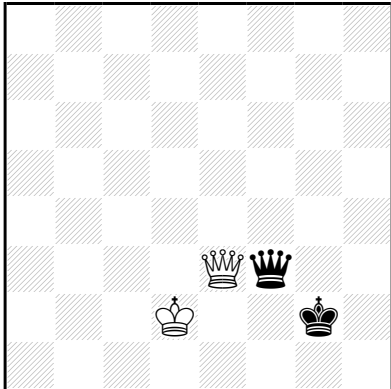


**Madras Rex Inclusiv:** Een stuk (ook de koning) dat wordt geobserveerd door een gelijksoortig vijandelijk (of neutraal) stuk, is verlamd. Een verlamd stuk verliest zijn mogelijkheid om te zetten, te slaan en schaak te geven, maar kan wel zelf een ander stuk verlammen. Bij orthodoxe stukken is de verlamming dus in principe altijd wederzijds, maar bij neutrale stukken en fairystukken zoals sprinkhanen hoeft dat niet het geval te zijn

**Erich BARTEL  
Variant Chess 1990**

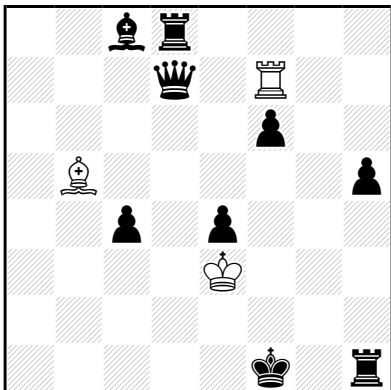


h#2 duplex (2+2) C+  
Madras Rex Inclusiv

1.Kg3 Ke2 2.Kf4 Kxf3‡

Duplex : 1.Kd3 Kf2 2.Ke4 Kxe3‡

**Narayan SHANKADR RAM  
Rex Multiplex 1985 (v)  
2° Mention d'Honneur**



h#2 (3+9) C+  
2.2.1.1  
Madras Rex Inclusiv

1.Db7 Kf2 2.Td7 Lxc4‡

1.Db7 Td7 2.Ke2 Lxc4‡

1.De8 Ke2 2.Ld7 Txf6‡

1.De8 Ld7 2.Kf2 Txf6‡