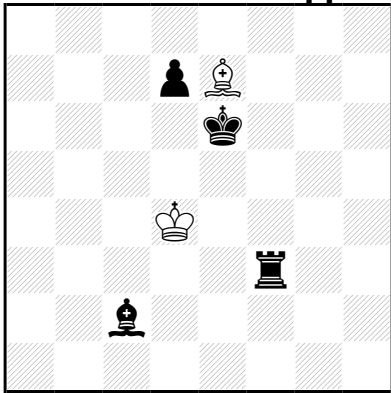


Magisch bord: Na elke zet (behalve een koningszet) verandert het gespeelde stuk van kleur.

John M. RICE
The Problemist Supplement 2006



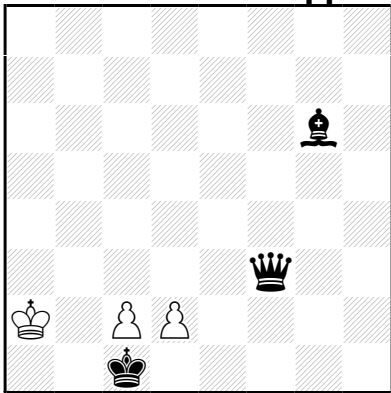
h#2 (2+4) C+

2.1.1.1

Magisch bord

1.Tf7(wit) Kc4 2.Lb3(wit) Kd4‡
1.Lg6(wit) Ke4 2.Te3(B\wit) Kd4‡

John M. RICE
The Problemist Supplement 2006



h#2 (3+3) C+

2.1.1.1

Magisch bord

1.Dc3(wit) d3(zwart) 2.Lh5(wit) c×d3(zwart)‡
1.Df4(wit) Kb3 2.L×c2(wit) d4(zwart)‡