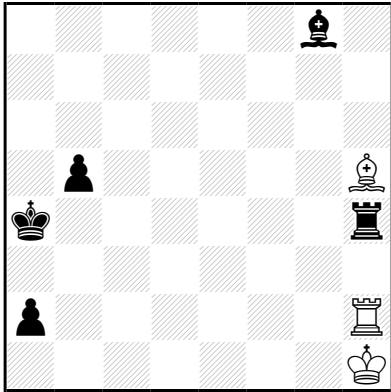


Maximummer: Zwart moet steeds zijn geometrisch langste zet doen (de lengte van een zet is de afstand tussen het middelpunt van vertrek- en aankomstveld).

Bjørn ENEMARK
Thema Danicum 1998



h#2* (3+5) C+

b) ♖g8→b3, -♜a2

Maximum

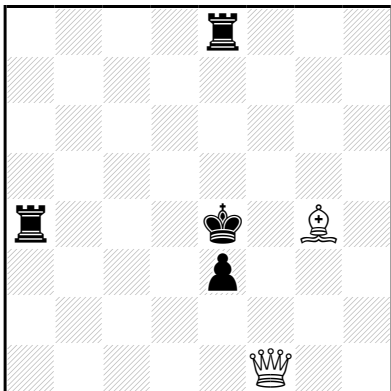
a) 1...Lf7 2.Tb4 T×a2‡

1.Lb3 Ld1 2.Tb4 T×a2‡

b) 1...Ld1 2.Tb4 Ta2‡

1.Lg8 Lf7 2.Tb4 Ta2‡

Dieter WERNER
Opgedragen aan E. Bartel
Problemkiste 1991



h#2 (2+4) C+

2.1.1.1

Maximum

1.Taa8 Da6 2.Te5 Dc4‡

1.Tea8 Lc8 2.Td4 Df5‡