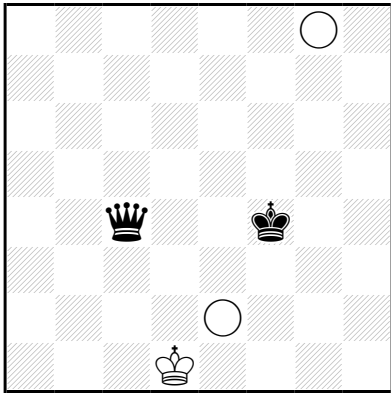


Orphan: Heeft geen enkele werking van zichzelf, maar neemt de werking aan van elk vijandelijk stuk waardoor hij geobserveerd wordt (en zolang als de observatie duurt). Deze werking kan (op dezelfde manier) worden doorgegeven aan een andere (vijandelijke) Orphan.

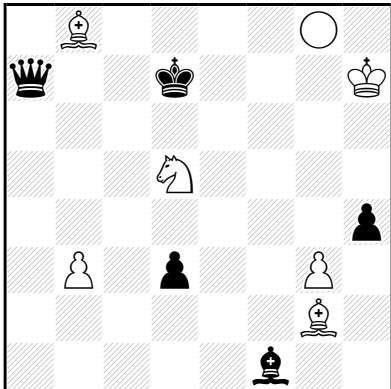
Günter GLASS
feenschach 1974
3° Recommandé



h#2 (3+2) C+
 2.1.1.1
 ○=Orphan

1.Dg3 Orphan g4 2.Dg2 Orphan ae6#
 1.Dc4 Orphan e2 2.Kf4 Orphan gg4#

Kjell WIDLERT
Phénix 1992
2° Mention d'Honneur



h#2 (7+5) C+
 ○=Orphan

1.Da2 b4 2.Kc8 Pb6#
 1.Dg1 g×h4 2.Ke6 Lh3#