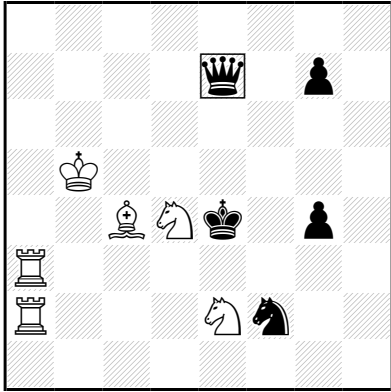


Paralyserend stuk: Kan gewoon zetten, maar kan niet slaan. Elk vijandelijk (of neutraal) stuk dat wordt bestreken door een paralyserend stuk wordt verlamd, d.w.z. het kan niet zetten, slaan of schaakgeven.

Dmitry TUREVSKY
Jubilé J. Lörinc-40, Pat a Mat 2013-14
3° Recommandé



h#2 (6+5) C+

2.1.1.1

□=paralyserend stuk

1.paralyserende Df7 Pb3 2.Kd3 Pc5#

1.paralyserende Df6 Lb3 2.Kf3 Ld5#