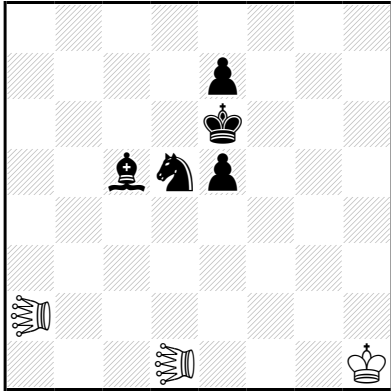


Randzwijn: Speelt en slaat als een dame maar uitsluitend vanaf of naar één van de 28 randvelden, niet beide tegelijk! Een Randzwijn op a2 kan dus naar b2, c2, d2, e2, f2, g2, b3, c4, d5, e6 en f7; een Randzwijn op b4 kan naar a3, a4, a5, b1, b8, e1, f8 en h4.

Laurent JOUDON
Mémorial J. Driver, The Problemist 1988
2° Prix



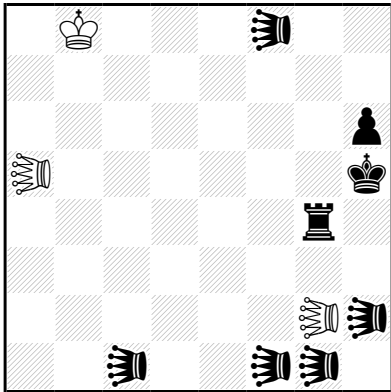
h#2 (3+5) C+

2.1.1.1

= Randzwijn

- 1.Ld6 Randzwijn db3 2.Pf6 Randzwijn h3‡
 1.Kd6 Randzwijn ad2 2.Pc7 Randzwijn h6‡

John E. DRIVER
Feenschach 1966



h#2 (3+8) C+

b) - ♖h6

= Randzwijn

- a) 1.Th4 Randzwijn ×g1 2. Randzwijn f4+ Randzwijn e5‡
 b) 1.Tf4 Randzwijn g8 2. Randzwijn g4 Randzwijn ag5‡