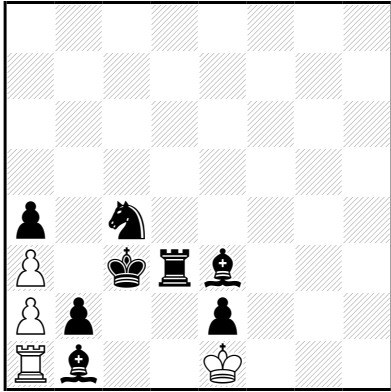


Retour: Indien er een stuk (of een gepromoveerde pion) is dat terug kan spelen naar het veld waar het stond in het diagram, dan is deze 'retourzet' verplicht en heeft voorrang boven het opheffen van schaak én boven het slaan van de koning van de tegenpartij. Is er zo'n retourzet voorhanden, dan staat de koning van de tegenpartij dus alleen schaak als die retourzet de koning zou slaan.

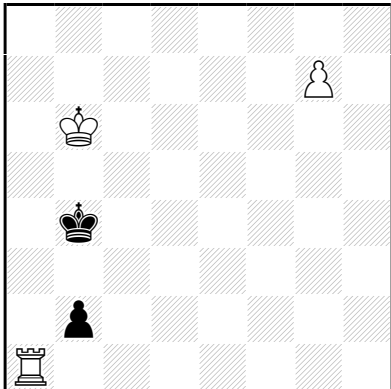
Jean-Christian GALLI
France-Echecs 2013 (v)



h#3 (4+8) C+
 Retour

1.Lx a2 0-0-0 2.Lb1+ Kxb1 3.Kb3 Txd3#

Christian POISSON
France-Echecs 2013



h#3,5 (3+2) C+
 b) ♔b4→d6
 c) ♔b4→e5
 Retour

- a) 1...g8=L 2.b1=P Ta5 3.Pa3 Tb5+ 4.Ka4 Lb3‡
- b) 1...Te1 2.b1=P Te5 3.Pc3 g8=D 4.Pd5+ Dxd5‡
- c) 1...Tg1 2.b1=L Tg6 3.Lf5 g8=D 4.Kf6 Dg7‡