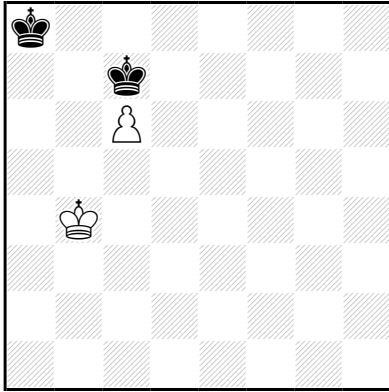


**Rex Multiplex:** Hierbij staan er meerdere koningen op het bord. Zij bewegen onafhankelijk van elkaar. Koningen kunnen door promotie in het spel komen! Er is sprake van mat als alle koningen van één kleur mat staan. Een schaak welke geen mat is, is alleen schaak als de 'schaakstaande' partij alle koningen uit het schaak kan halen.

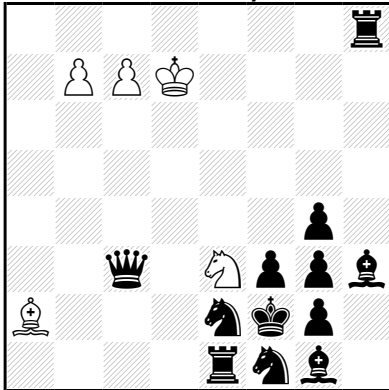
**Jean-Pierre BOYER  
Rex Multiplex 1982**



h=2 (2+2) C+  
b) ♔b4→a5  
Rex Multiplex

- a) 1.Kb6 c7 2.Kaa7 c8=D=
- b) 1.Kcb8 c7+ 2.Kba7 c8=K=

**Gaspar J. PERRONE  
Carte de vœux, The Problemist 2009**



h≠2 (5+12) C+  
2.1.1.1  
Rex Multiplex

- 1.Tc8 b×c8=K 2.Db3 P×g4‡
- 1.Td8+ c×d8=K 2.Dc4 Pd1‡

Een witte promotie tot koning zorgt ervoor dat zwart in oplossing 1 niet kan antwoorden met 3.Lxg4+ (illegaal want beide koningen kunnen zich niet uit het schaak onttrekken en er is geen sprake van mat)